



1ª CARREIRA POPULAR CONCELLO DE GONDOMAR

REGULAMENTO DA CARREIRA

1º A Sociedade Atlética Val Miñor organiza o sábado **día 27 de abril de 2019 a "1ª Carreira Popular Concello de Gondomar"**, coa colaboración e patrocinio da Concellería de Deportes do Concello de Gondomar.

As probas de atletismo darán comezo a partir as 18:30 h.

2º Poderán participar cantas persoas o desexen estean ou non federados. Non poderán participar atletas españois con axuda económica da RFEA nin atletas extranxeiros que houberen realizado (durante a presente tempada ou as dúas anteriores) unha marca igual ou mellor a 950 puntos de táboa IAAF, segundo recolle o artigo 3.4 do Regulamento para as competicións de campo a través, marcha, carreiras en estrada e reunión en pista cuberta e aire libre para competicións autonómicas da RFEA(1). Esta prohibición non afecta aos atletas que teñan licenza federativa pola FGA.

(1) http://www.rfea.es/normas/pdf/reglamento2019/06_ReglamentoCompeticiones.pdf

3º O circuío discorrerá polas rúas de Gondomar para as categorías menores (ata cadetes inclusive), e polos arredores do Concello para a carreira absoluta (5 km).

4º A orde de saída será a seguinte

HORA	CATEGORÍA	ANO	DISTANCIA
18:30	Sub 16 Femininos/masculinos	2004/2005	2000 m
18:45	Sub 14 Femininos/Masculinos	2006/2007	1.600 m
19:00	Sub 12 Femininos	2008/2009	1.000 m
19:10	Sub 12 Masculinos	2008/2009	1000m
19:20	Sub 10 Femininos	2010/2011	600 m
19:30	Sub 10 Masculinos	2010/2011	600 m
19:40	Sub 8 Femininos	2012/2013	300 m
19:50	Sub 8 Masculinos	2012/2013	300 m
20:00	Pitufos Femininos /Masculinos	2014/2015	100 m
20:30	Carreira absoluta	2003 e anteriores	5 km
21:00	ENTREGA DE PREMIOS		

5º Na carreira absoluta haberá as seguintes categorías:

Sub 18 -2002/2003 Femininos/Masculinos	Máster B de 45 a 54 anos
Sub 20 - 2000/2001 Femininos/Masculinos	Máster C de 55 a anos en diante
Sub 23 -/ Senior 1999 ata Máster F/M	Máster A de 35 a 44 anos
Máster A de 35 a 44 anos	Máster B de 45 a 54 anos
	Máster C de 55 anos en diante

6º INSCRIPCIÓN. Será obrigatorio; Nome e apelidos, data de nacemento, localidade, DNI ou pasaporte, sexo, nº de licenza federativa, teléfono de contacto e nome do club no caso de non ser independente. O prazo de inscrición remata o 23 de abril de 2019 as 20:00 h.



1ª CARREIRA POPULAR CONCELLO DE GONDOMAR

A organización será rigorosa co período de peche das inscricións. Na carreira absoluta (de xuvenís a veteranos) a inscrición farase na paxina web: www.carreirasgalegas.com. Esta terá unha taxa de 5 € que deberá aboar a través da pasarela de pago e cubrir os datos solicitados no formulario. Nas categorías menores a través da mesma páxina web: www.carreirasgalegas.com, estas categorías non teñen taxa.

7º Os dorsais e chips serán entregados o día anterior a proba na praza do Concello en horario de 18:00 a 21:00 h., e o mesmo día da proba, ata 30 minutos antes da celebración de cada carreira, debendo os atletas levar o dorsal visible e sen dobreces no peito, e respectar a publicidade impresa se a houbese durante tódalas probas.

8º Serán motivo de descualificación, entre outros, os seguintes aspectos: Non realizar todo o circuíto da carreira, non levar o dorsal ou manipulalo, falsificar os datos persoais.

9º A carreira será controlada por os xuíces da federación Galega de atletismo que terán como máximo responsable o xuíz árbitro. Tódalas reclamacións serán atendidas ata 30 minutos máximo despois da finalización da proba.

10º O peche do control na carreira absoluta, producirase o cabo de 1 hora e 15 minutos do comezo da proba.

11º Premios: Outorgaranse trofeos aos tres primeiros de cada categoría tanto feminina como masculina e medallas conmemorativas na categoría de pitufos. Haberá agasallos conmemorativos nas categorías prebenxamíns ata absoluta. Os trofeos non serán acumulativos.

12º A organización poderá esixir a documentación de todos aqueles participantes que leven premios.

13º A organización declina toda responsabilidade respecto aos incidentes físicos ou psicolóxicos, inmediatos ou posteriores, que poidan acontecer aos participantes desta carreira.

14º Haberá un servizo de ambulancia con médico durante todo o evento.

15º Tódolos participantes polo feito de tomar a saída aceptan o presente regulamento.

16º As reclamacións deberán facerse verbalmente ó xuíz árbitro, non máis tarde de 30 minutos despois da comunicación oficial dos resultados.

17º O non previsto neste regulamento resolverase de acordo co manual da IAAF, RFEA ou FGA en vigor.

18º Os gastos de desprazamento dos participantes correrán do seu cargo.

19º Tódolos atletas durante a carreira estarán cubertos cun seguro de responsabilidade civil e de accidentes.

20º Haberá servizo de duchas no campo de fútbol Municipal de Gondomar (AS CERCAS)



1ª CARREIRA POPULAR CONCELLO DE GONDOMAR OUTRAS DISPOSICIÓNS

Non está permitido o acompañamento na proba de ningún vehículo alleo á organización; nin bicicletas, patíns ou persoas non inscritas na proba que poidan acompañar, avituallar ou marcar ritmos aos participantes.

ASISTENCIA MÉDICA: A organización contará con servizos médicos e ambulancia na zona de saída/meta. Os servizos médicos e o xuíz árbitro da competición están facultados para retirar da carreira a calquera participante que manifeste un mal estado físico durante o desenvolvemento da mesma.

SEGURO: Todos os participantes estarán amparados por unha póliza de Responsabilidade Civil e accidentes deportivos, que cubrirá os accidentes que se produzan como consecuencia directa do desenvolvemento da proba. Quedan excluídos os casos derivados dun padecimento latente, imprudencia ou inobservancia das leis, da normativa da competición, etc. Tamén quedan excluídos os casos producidos polo desprazamento ao lugar da competición ou desde o mesmo. A inscrición implica ler, entender e adquirir o compromiso que a continuación se expón: Certifico que estou en bo estado físico. Eximo de toda responsabilidade que da participación no evento puidese derivarse, á organización, patrocinadores comerciais ou sponsors, empregados e demais organizadores. Coa realización da inscrición, todo participante cede os seus dereitos de imaxe á organización, que utilizará as imaxes de acordo coa Lei de Protección de Datos.

ACEPTACIÓN DO REGULAMENTO: Todos os participantes, polo feito de inscribirse e tomar a saída na carreira, aceptan o presente regulamento, e no caso de dúbida ou de xurdir alguna situación non prevista no mesmo, resolverase de acordo ao que dispoña o Comité Organizador e polas normas da FGA, RFEA e IAAF en vigor.

LOPD: Todos os corredores/as ó realizar a inscrición aceptan a publicación do seu nome e imaxe nas clasificacións, medios de comunicación e/ou internet.

NOTA: Esta proba pertence ao Calendario Oficial da FGA e mediante a súa inscrición o corredor consente expresamente que os seus datos básicos sexan cedidos a esta entidade para a tramitación, ante a compañía de seguros, dos seguros obrigatorios de accidentes e Responsabilidade Civil así como a xestión da licenza de día de ranking popular e probas de ruta. En todo caso e tal como establece a lei de Protección de Datos, o interesado pode exercer no futuro os seus dereitos de acceso, rectificación, cancelación e oposición mediante escrito ou correo electrónico á Federación Galega de Atletismo. Avda. de Glasgow 13 15008 A Coruña.

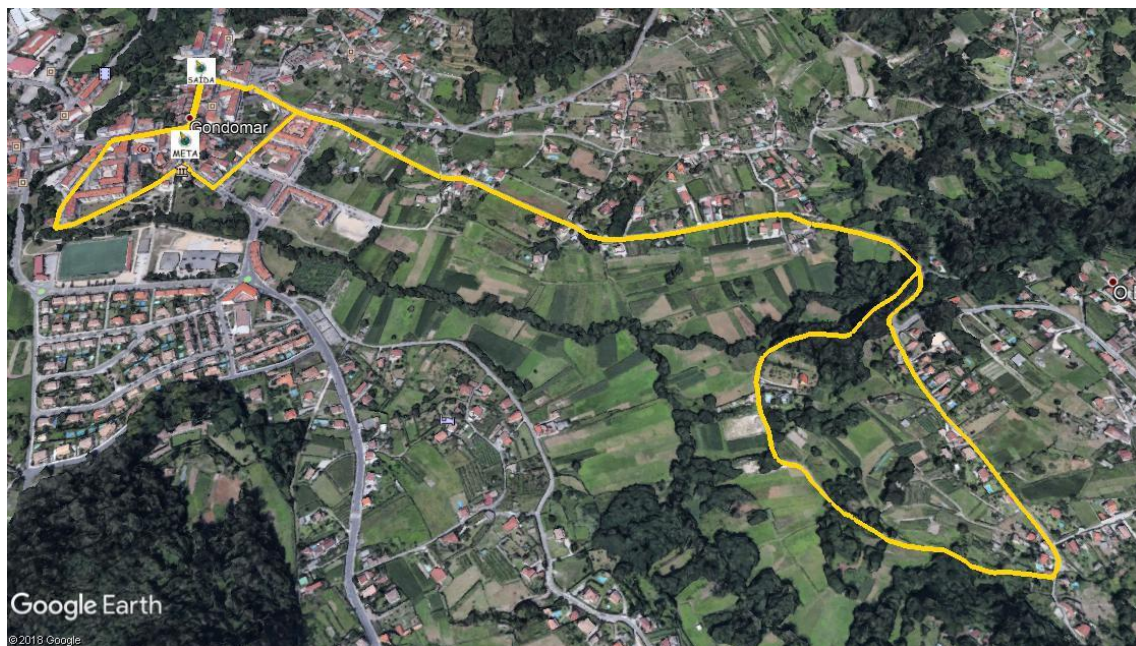


1ª CARREIRA POPULAR CONCELLO DE GONDOMAR

CATEGORÍAS, RECORRIDOS E PLANOS

HORA	CATEGORÍA	ANO	DISTANCIA	CIRCUÍTO
18:30	Sub 16 Femininos/masculinos	2004/2005	2000 m	2B
18:45	Sub 14 Femininos/Masculinos	2006/2007	1.600 m	1A+1B
19:00	Sub 12 Femininos	2008/2009	1.000 m	1B
19:10	Sub 12 Masculinos	2008/2009	1000m	1B
19:20	Sub 10 Femininos	2010/2011	600 m	1A
19:30	Sub 10 Masculinos	2010/2011	600 m	1A
19:40	Sub 8 Femininos	2012/2013	300 m	1C
19:50	Sub 8 Masculinos	2012/2013	300 m	1C
20:00	Pitufos Femininos /Masculinos	2014/2015	100 m	Saída A a Meta
20:30	Carreira absoluta	2003 e anteriores	5 km	Urbano +
21:00	ENTREGA DE PREMIOS			

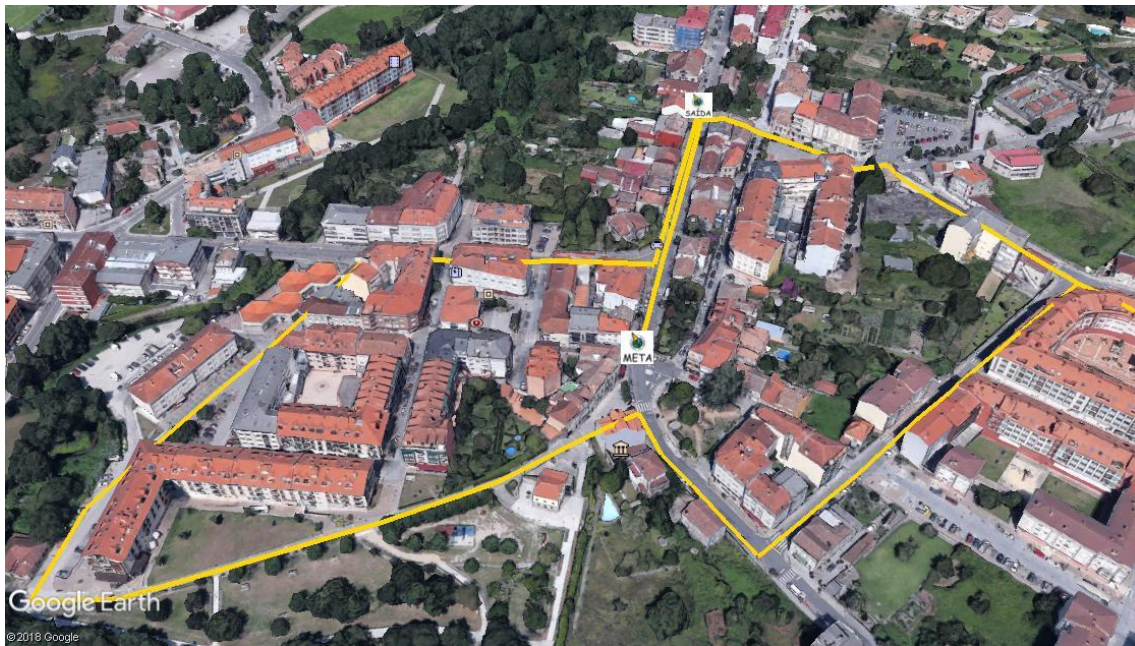
CIRCUÍTO CARREIRA ABSOLUTA (5 Km)





1ª CARREIRA POPULAR CONCELLO DE GONDOMAR

CIRCUÍTO CARREIRA ABSOLUTA (DETALLE TRAMO URBANO)



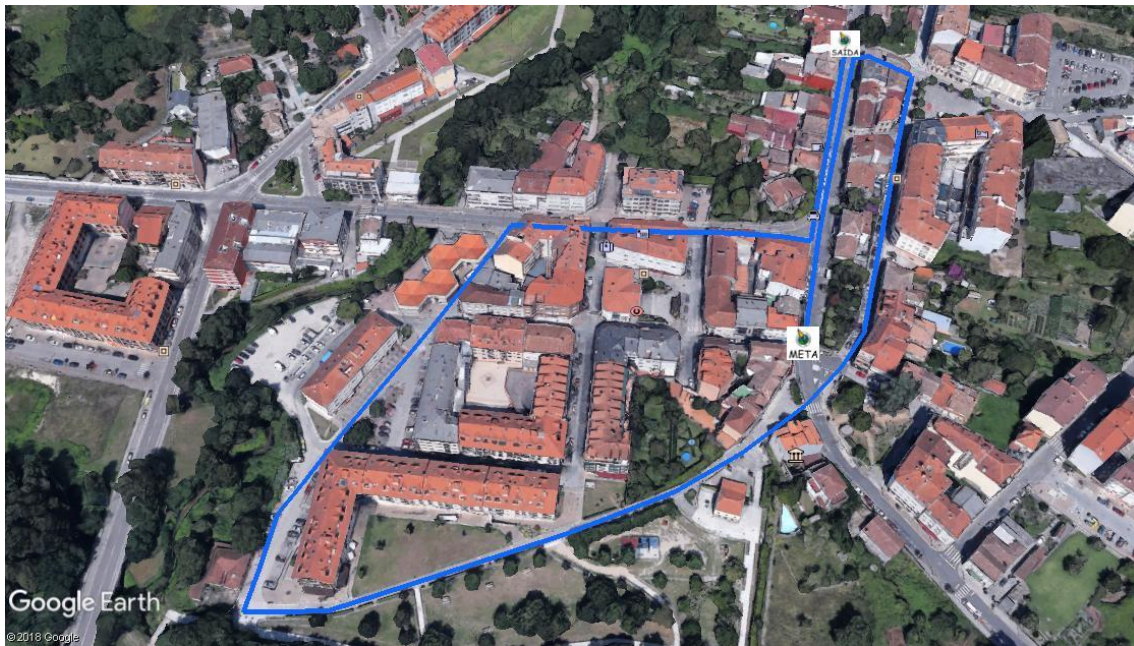
CIRCUÍTO A (600 m)





1ª CARREIRA POPULAR CONCELLO DE GONDOMAR

CIRCUÍTO B (1000 m)



CIRCUÍTO C (300 m)





1ª CARREIRA POPULAR CONCELLO DE GONDOMAR

ORGANIZA:



PATROCINA:



COLABORA:





1ª CARREIRA POPULAR CONCELLO DE GONDOMAR

